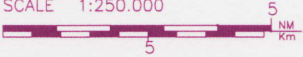


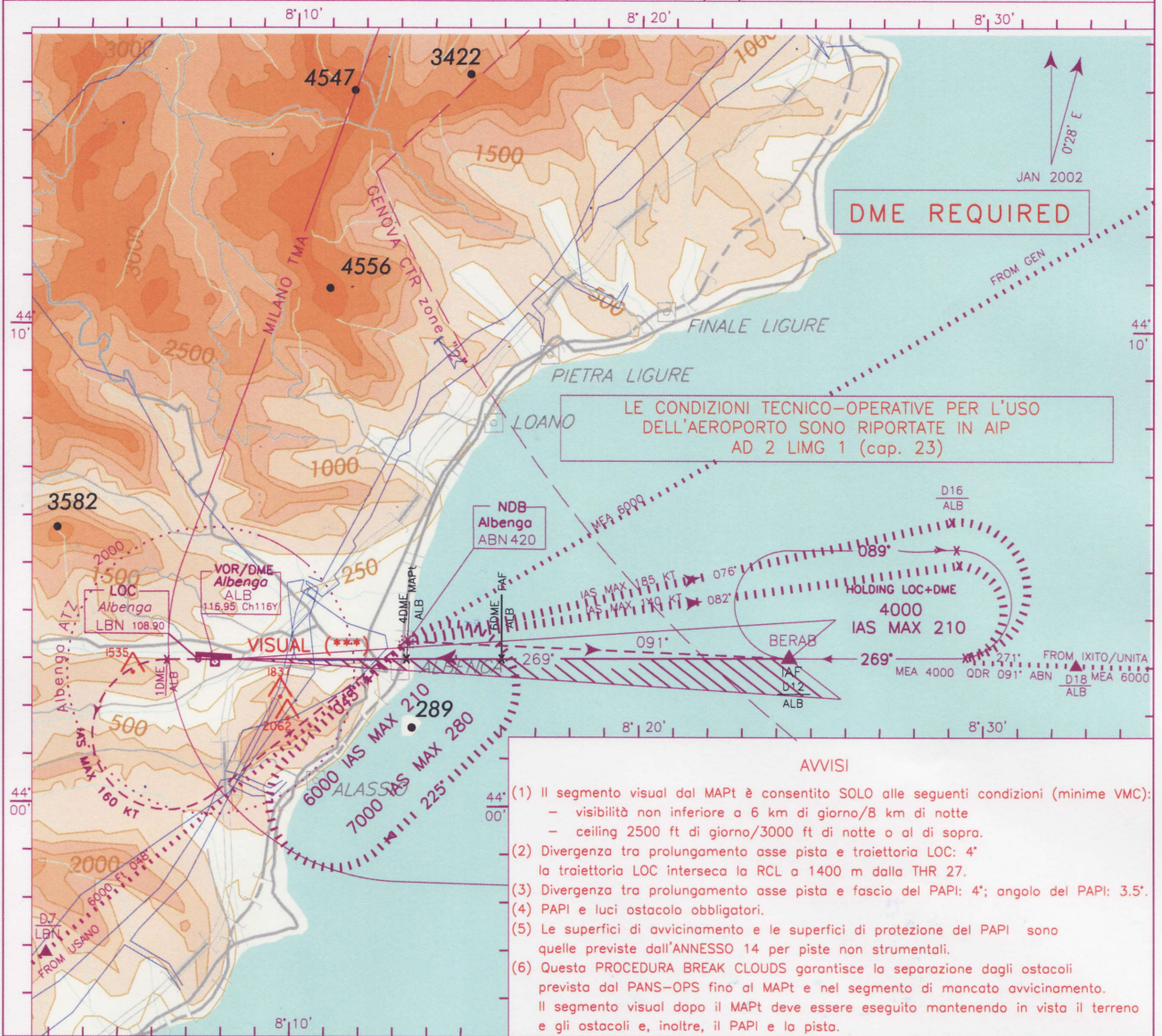
ICAO - VISUAL APPROACH CHART

BREAK CLOUDS PER UN AVVICINAMENTO VFR RWY 27

AD 2 LIMG 5-3

DISTANCES : NM ALTITUDES : FEET SCALE 1:250.000 	AFIS Albenga 123.850 Aerodrome Info FIS Milano Info 128.925	AD ELEV 149	LIMG	<h2 style="margin:0;">ALBENGA</h2> <h3 style="margin:0;">LOC RWY 27</h3> <p style="margin:0;">CAT A-B-C</p>
--	---	----------------	------	---

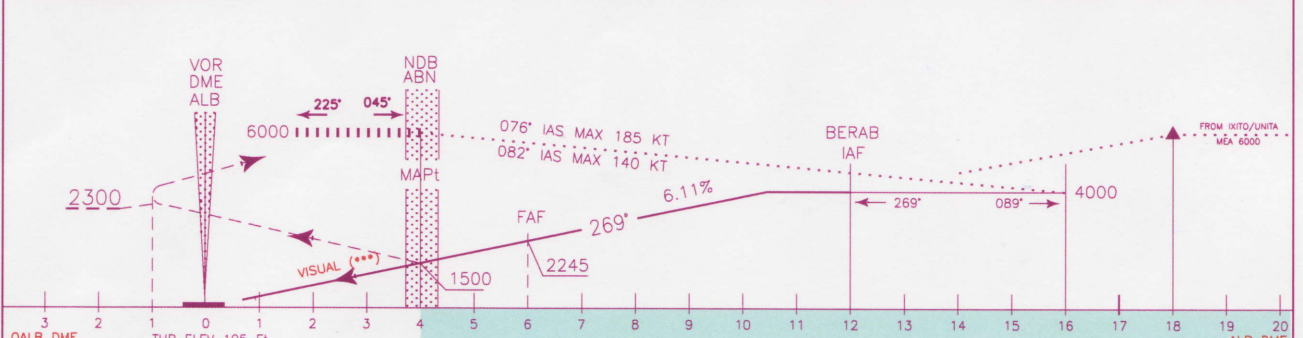
MODIFICHE: NUOVA ABBREVIAZIONE PER IL "LOCALIZZATORE" e RIDENOMINAZIONE DELLA PROCEDURA

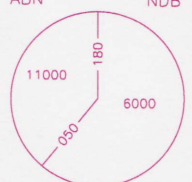


LE CONDIZIONI TECNICO-OPERATIVE PER L'USO DELL'AEROPORTO SONO RIPORTATE IN AIP AD 2 LIMG 1 (cap. 23)

- AVVISI**
- (1) Il segmento visual dal MAPt è consentito SOLO alle seguenti condizioni (minime VMC):
 - visibilità non inferiore a 6 km di giorno/8 km di notte
 - ceiling 2500 ft di giorno/3000 ft di notte o al di sopra.
 - (2) Divergenza tra prolungamento asse pista e traiettoria LOC: 4°
 - (3) Divergenza tra prolungamento asse pista e fascio del PAPI: 4°; angolo del PAPI: 3.5°.
 - (4) PAPI e luci ostacolo obbligatori.
 - (5) Le superfici di avvicinamento e le superfici di protezione del PAPI sono quelle previste dall'ANNESSO 14 per piste non strumentali.
 - (6) Questa PROCEDURA BREAK CLOUDS garantisce la separazione dagli ostacoli prevista dal PANS-OPS fino al MAPt e nel segmento di mancato avvicinamento. Il segmento visual dopo il MAPt deve essere eseguito mantenendo in vista il terreno e gli ostacoli e, inoltre, il PAPI e la pista.

TRANSITION ALT 7000 MANCATO AVVICINAMENTO: Procedere su rotta 269° salendo a 4000 ft. A 1 NM ALB DME dopo il campo, da raggiungere a 2300 ft o al di sopra, virare a sinistra per ABN NDB (IAS MAX 160 kt) quindi procedere su rotta 091° (QDR 091° ABN NDB) per BERAB.



OCA(OCH)		A	B	C	(*) TIMING NON CONSENTITO PER DEFINIRE IL MAPt (**) CIRCUITO DI TRAFFICO PER RWY 09 CONSENTITO SOLO DI GIORNO E A NORD DEL CAMPO ALLA ALTITUDINE MINIMA DI 1850 FT (***) PER IL SEGMENTO VISUAL VEDERE ANCHE ALBENGA VISUAL AIDS CHART AD2 LIMG 5-7	GS	FT PER MIN	FAF-MAPt 2 NM (*) TIMING	MAPt-THR 3.63 NM (*) TIMING	DME ALB	ALT (HGT)	MNM SECT ALT
STRAIGHT IN APPROACH	LOC	1500 (1395)				80	495	1 : 30	2 : 43	6	2245 (2140)	ABN
	DME	1800 (1695)			100	619	1 : 12	2 : 11	5	1875 (1770)		
					120	743	1 : 00	1 : 49	4	1500 (1395)		
					140	866	0 : 51	1 : 33	3	1125 (1020)		
CIRCLING		NON CONSENTITO (**)			160	990	0 : 45	1 : 22	2	750 (645)		